

---

# Verzuimgegevens BVE 1e kwartaal 2016 t/m 4e kwartaal 2016

Aantal werknemers gemiddeld	50.738
Aantal werknemers totaal	60.864
Aantal fte	38.268,7680
Aantal fte BAPO	1.066,3745
Aantal fte ziek	1.969,9406
Aantal ziekmeldingen	53.113
Aantal herstelmeldingen	52.384
Aantal nul-verzuimers	31.751

	Sector
<b>Verzuimpercentage</b>	5,30 %
<b>Meldingsfrequentie per jaar</b>	1,05
<b>Percentage nul-verzuim</b>	45,14 %
<b>Gemiddelde verzuimduur</b>	18,09

AOC	ROC	VAK
5,20 %	5,32 %	5,11 %
1,31	0,98	1,40
36,14 %	49,06 %	39,97 %
14,32	19,33	12,87

<b>Verzuimpercentage 2</b>	4,80 %
<b>Gemiddelde verzuimduur 2</b>	18,07

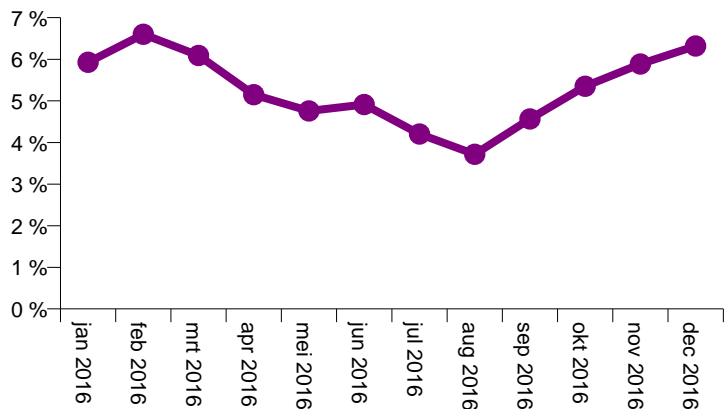
4,75 %	4,80 %	4,83 %
14,27	19,27	13,36

### Begripsverklaring:

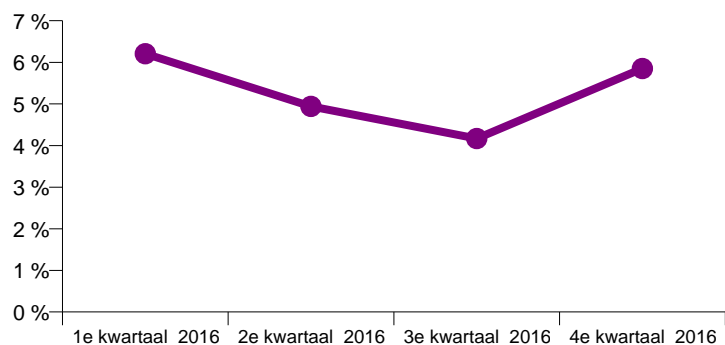
Verzuimpercentage:	verzuimpercentage waarbij alle verzuimgevallen meetellen
Gemiddelde verzuimduur:	gemiddelde verzuimduur waarbij alle verzuimgevallen meetellen
Verzuimpercentage 2:	verzuimpercentage waarbij verzuim van langer dan 1 jaar als beëindigd wordt beschouwd
Gemiddelde verzuimduur 2:	gemiddelde verzuimduur waarbij verzuimgevallen na 1 jaar als beëindigd worden beschouwd

### Verzuimpercentage

januari 2016	5,93 %
februari 2016	6,60 %
maart 2016	6,09 %
april 2016	5,15 %
mei 2016	4,76 %
juni 2016	4,91 %
juli 2016	4,20 %
augustus 2016	3,72 %
september 2016	4,57 %
oktober 2016	5,35 %
november 2016	5,89 %
december 2016	6,32 %



1e kwartaal 2016	6,21 %
2e kwartaal 2016	4,94 %
3e kwartaal 2016	4,17 %
4e kwartaal 2016	5,85 %



Totaal	5,30 %
--------	--------



### Verzuimpercentages

	m	v	Totaal
- 24 jaar	0,59 %	1,51 %	1,15 %
25 - 34 jaar	2,25 %	4,46 %	3,61 %
35 - 44 jaar	3,30 %	5,27 %	4,40 %
45 - 54 jaar	3,85 %	5,57 %	4,77 %
55 - 64 jaar	7,25 %	8,17 %	7,64 %
ouder 65 jaar	4,93 %	4,77 %	4,88 %
<b>Totaal</b>	<b>4,75 %</b>	<b>5,80 %</b>	<b>5,30 %</b>

	m	v	Totaal
OBP	5,06 %	6,03 %	5,54 %
OP	4,28 %	5,54 %	4,97 %
<b>Totaal</b>	<b>4,75 %</b>	<b>5,80 %</b>	<b>5,30 %</b>

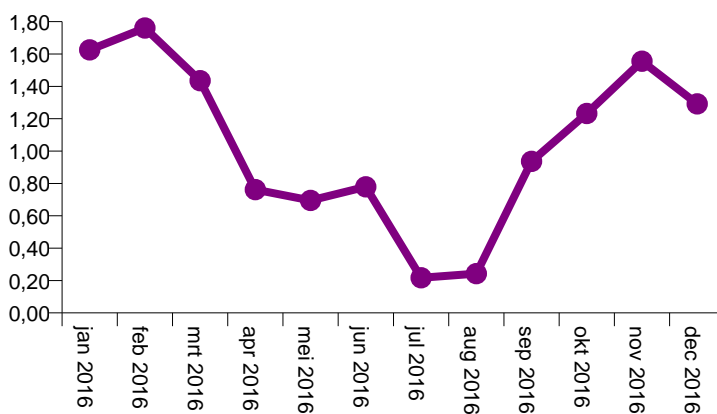
	OBP	OP	Totaal
- 24 jaar	1,56 %	0,92 %	1,15 %
25 - 34 jaar	3,64 %	3,55 %	3,61 %
35 - 44 jaar	4,39 %	4,42 %	4,40 %
45 - 54 jaar	4,86 %	4,65 %	4,77 %
55 - 64 jaar	8,01 %	7,08 %	7,64 %
ouder 65 jaar	5,52 %	4,22 %	4,88 %
<b>Totaal</b>	<b>5,54 %</b>	<b>4,97 %</b>	<b>5,30 %</b>

	KV	MLV	LV	ELV
- 24 jaar	0,49 %	0,24 %	0,36 %	0,06 %
25 - 34 jaar	0,83 %	0,57 %	1,84 %	0,37 %
35 - 44 jaar	0,84 %	0,64 %	2,18 %	0,75 %
45 - 54 jaar	0,73 %	0,65 %	2,36 %	1,03 %
55 - 64 jaar	0,73 %	0,91 %	4,03 %	1,98 %
ouder 65 jaar	0,40 %	0,66 %	2,68 %	1,14 %
<b>Totaal</b>	<b>0,75 %</b>	<b>0,71 %</b>	<b>2,70 %</b>	<b>1,13 %</b>

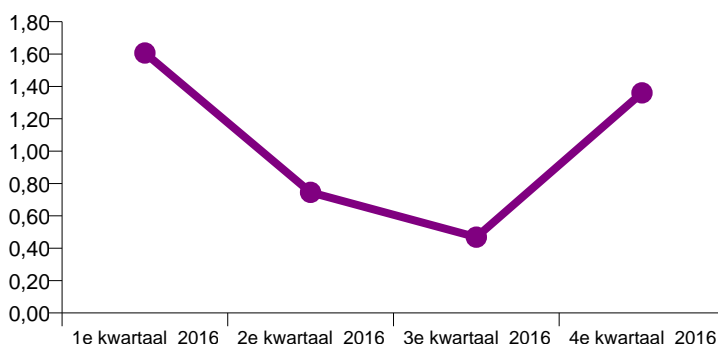
<b>KV</b>	<i>Kort Verzuim</i>	<i>tm 7 dagen</i>
<b>MLV</b>	<i>Middelang Veruim</i>	<i>8 tm 41 dagen</i>
<b>LV</b>	<i>Lang Verzuim</i>	<i>42 tm 365 dagen</i>
<b>ELV</b>	<i>Extra Lang Veruim</i>	<i>langer dan 366 dagen</i>

### Meldingsfrequentie per jaar

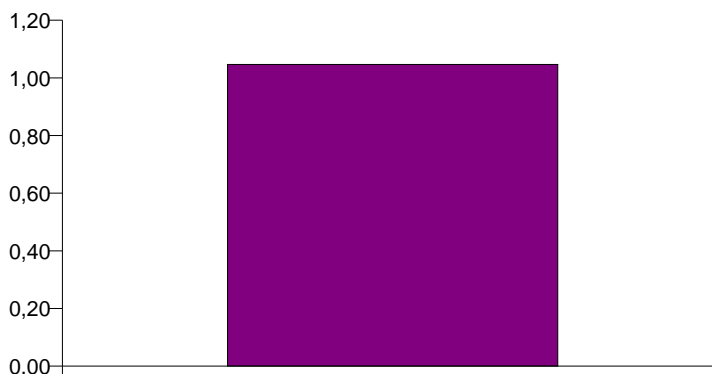
januari 2016	1,63
februari 2016	1,76
maart 2016	1,44
april 2016	0,76
mei 2016	0,70
juni 2016	0,78
juli 2016	0,22
augustus 2016	0,24
september 2016	0,94
oktober 2016	1,23
november 2016	1,56
december 2016	1,29



1e kwartaal 2016	1,61
2e kwartaal 2016	0,75
3e kwartaal 2016	0,47
4e kwartaal 2016	1,36



Totaal	1,05
--------	------

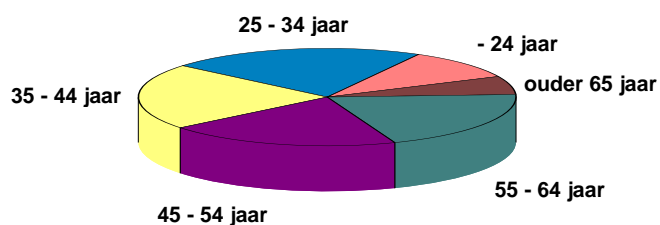


### Meldingsfrequentie per jaar

	m	v	Totaal
- 24 jaar	0,35	0,62	0,51
25 - 34 jaar	0,94	1,27	1,15
35 - 44 jaar	1,04	1,22	1,15
45 - 54 jaar	0,93	1,13	1,05
55 - 64 jaar	0,97	1,13	1,05
ouder 65 jaar	0,30	0,36	0,32
<b>Totaal</b>	<b>0,93</b>	<b>1,14</b>	<b>1,05</b>

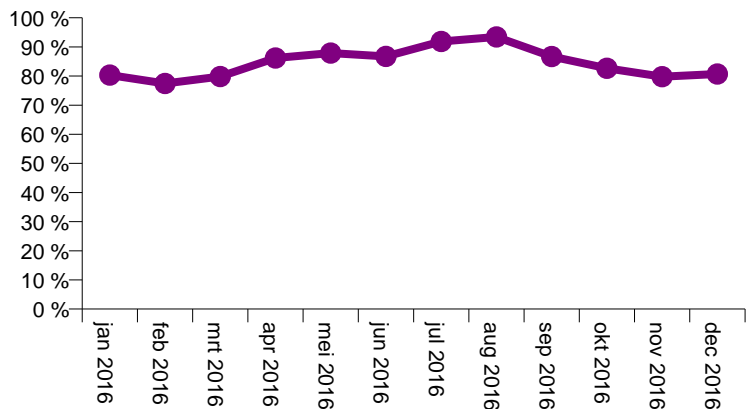
	m	v	Totaal
OBP	1,04	1,22	1,13
OP	0,78	1,06	0,94
<b>Totaal</b>	<b>0,93</b>	<b>1,14</b>	<b>1,05</b>

	OBP	OP	Totaal
- 24 jaar	0,78	0,37	0,51
25 - 34 jaar	1,24	1,01	1,15
35 - 44 jaar	1,23	1,07	1,15
45 - 54 jaar	1,12	0,97	1,05
55 - 64 jaar	1,09	0,98	1,05
ouder 65 jaar	0,47	0,21	0,32
<b>Totaal</b>	<b>1,13</b>	<b>0,94</b>	<b>1,05</b>

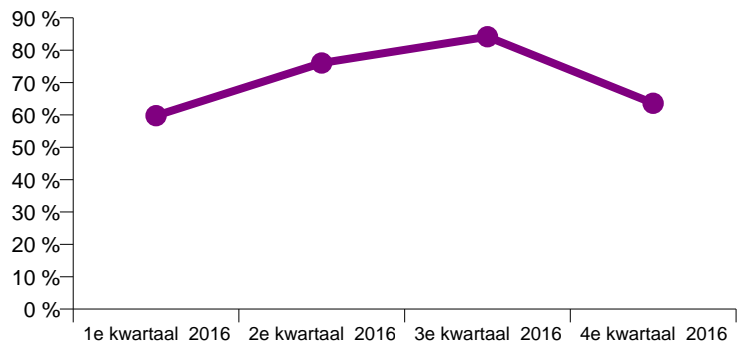


### Percentage nul-verzuim

januari 2016	80,35 %
februari 2016	77,45 %
maart 2016	79,84 %
april 2016	86,18 %
mei 2016	87,89 %
juni 2016	86,74 %
juli 2016	91,89 %
augustus 2016	93,45 %
september 2016	86,70 %
oktober 2016	82,68 %
november 2016	79,77 %
december 2016	80,70 %



1e kwartaal 2016	59,77 %
2e kwartaal 2016	76,06 %
3e kwartaal 2016	84,17 %
4e kwartaal 2016	63,59 %



Totaal	45,14 %
--------	---------

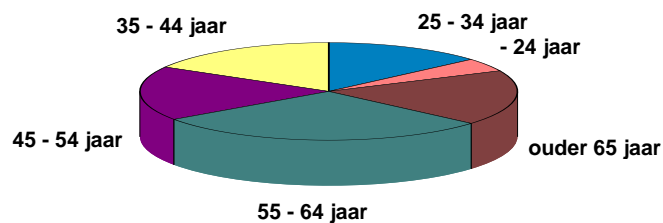


### Percentage nul-verzuim

	m	v	Totaal
- 24 jaar	89,80 %	79,74 %	<b>84,01 %</b>
25 - 34 jaar	50,46 %	32,46 %	<b>38,37 %</b>
35 - 44 jaar	39,62 %	26,53 %	<b>30,54 %</b>
45 - 54 jaar	40,63 %	28,44 %	<b>31,60 %</b>
55 - 64 jaar	30,01 %	24,12 %	<b>24,14 %</b>
ouder 65 jaar	85,52 %	83,04 %	<b>84,50 %</b>
<b>Totaal</b>	<b>52,08 %</b>	<b>43,23 %</b>	<b>45,14 %</b>

	m	v	Totaal
OBP	45,77 %	38,53 %	<b>39,43 %</b>
OP	63,56 %	52,72 %	<b>56,08 %</b>
<b>Totaal</b>	<b>52,08 %</b>	<b>43,23 %</b>	<b>45,14 %</b>

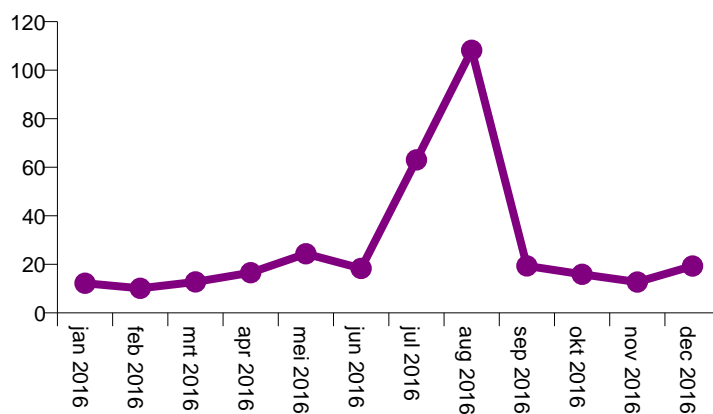
	OBP	OP	Totaal
- 24 jaar	70,76 %	89,63 %	<b>84,01 %</b>
25 - 34 jaar	31,34 %	50,94 %	<b>38,37 %</b>
35 - 44 jaar	25,38 %	39,70 %	<b>30,54 %</b>
45 - 54 jaar	28,14 %	39,94 %	<b>31,60 %</b>
55 - 64 jaar	22,13 %	34,34 %	<b>24,14 %</b>
ouder 65 jaar	80,77 %	88,44 %	<b>84,50 %</b>
<b>Totaal</b>	<b>39,43 %</b>	<b>56,08 %</b>	<b>45,14 %</b>



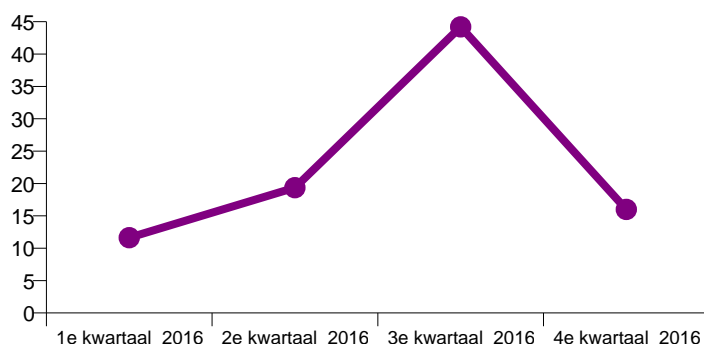


### Gemiddelde verzuimduur

januari 2016	12,22
februari 2016	10,13
maart 2016	12,79
april 2016	16,59
mei 2016	24,36
juni 2016	18,31
juli 2016	63,02
augustus 2016	108,21
september 2016	19,37
oktober 2016	15,91
november 2016	12,70
december 2016	19,31



1e kwartaal 2016	11,63
2e kwartaal 2016	19,36
3e kwartaal 2016	44,21
4e kwartaal 2016	16,00



Totaal	18,09
--------	-------

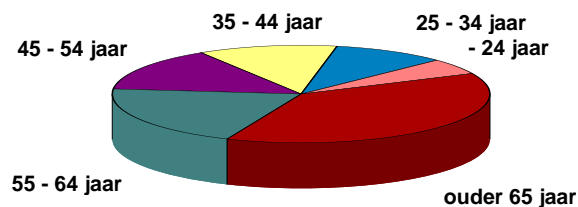


### Gemiddelde verzuimduur

	m	v	Totaal
- 24 jaar	4,32	7,21	6,41
25 - 34 jaar	7,47	13,21	11,51
35 - 44 jaar	11,87	16,40	14,79
45 - 54 jaar	14,84	19,21	17,59
55 - 64 jaar	25,77	23,53	24,63
ouder 65 jaar	52,09	39,16	46,77
<b>Totaal</b>	<b>17,81</b>	<b>18,27</b>	<b>18,09</b>

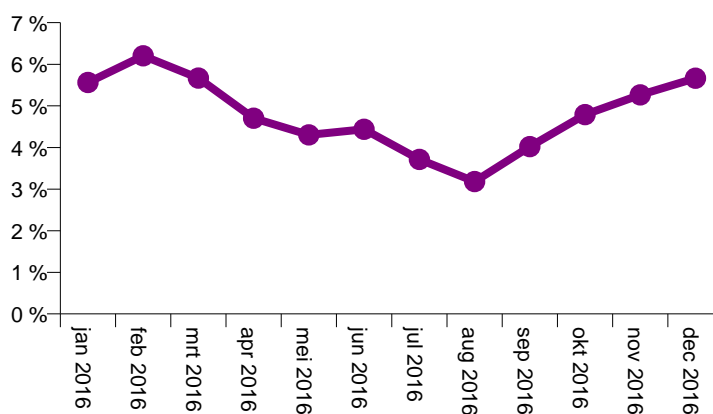
	m	v	Totaal
OBP	17,81	17,73	17,77
OP	17,80	18,95	18,56
<b>Totaal</b>	<b>17,81</b>	<b>18,27</b>	<b>18,09</b>

	OBP	OP	Totaal
- 24 jaar	5,83	7,05	6,41
25 - 34 jaar	11,17	12,16	11,51
35 - 44 jaar	14,18	15,57	14,79
45 - 54 jaar	16,76	18,67	17,59
55 - 64 jaar	24,81	24,35	24,63
ouder 65 jaar	41,34	55,38	46,77
<b>Totaal</b>	<b>17,77</b>	<b>18,56</b>	<b>18,09</b>

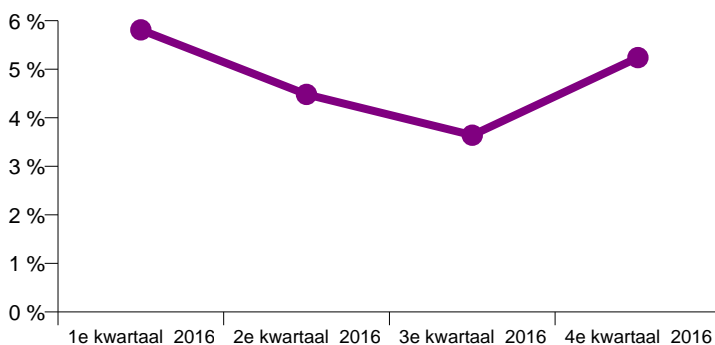


### Verzuimpercentage 2

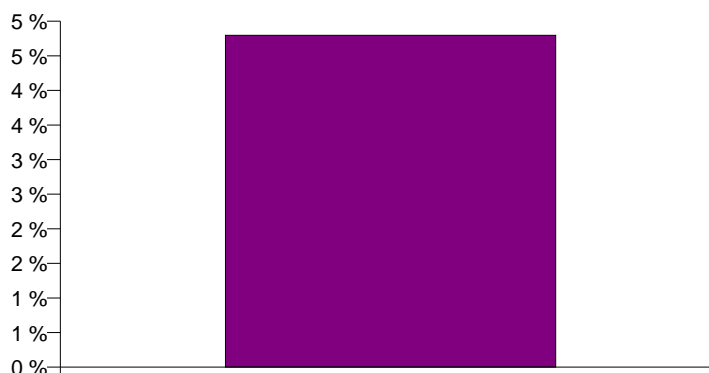
januari 2016	5,56 %
februari 2016	6,20 %
maart 2016	5,67 %
april 2016	4,70 %
mei 2016	4,30 %
juni 2016	4,44 %
juli 2016	3,71 %
augustus 2016	3,18 %
september 2016	4,02 %
oktober 2016	4,79 %
november 2016	5,26 %
december 2016	5,66 %



1e kwartaal 2016	5,81 %
2e kwartaal 2016	4,48 %
3e kwartaal 2016	3,64 %
4e kwartaal 2016	5,24 %



Totaal	4,80 %
--------	--------

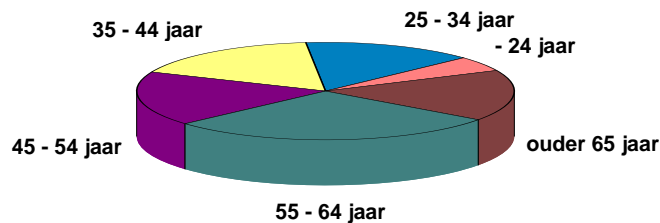


### Verzuimpercentage 2

	m	v	Totaal
- 24 jaar	0,59 %	1,51 %	1,15 %
25 - 34 jaar	2,22 %	4,31 %	3,50 %
35 - 44 jaar	3,08 %	4,91 %	4,10 %
45 - 54 jaar	3,55 %	5,00 %	4,32 %
55 - 64 jaar	6,39 %	7,19 %	6,73 %
ouder 65 jaar	3,86 %	4,54 %	4,10 %
<b>Totaal</b>	<b>4,28 %</b>	<b>5,28 %</b>	<b>4,80 %</b>

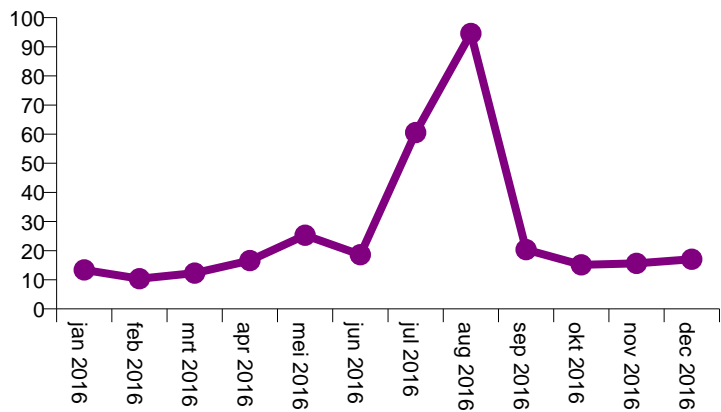
	m	v	Totaal
OBP	4,56 %	5,44 %	5,00 %
OP	3,86 %	5,08 %	4,53 %
<b>Totaal</b>	<b>4,28 %</b>	<b>5,28 %</b>	<b>4,80 %</b>

	OBP	OP	Totaal
- 24 jaar	1,56 %	0,92 %	1,15 %
25 - 34 jaar	3,53 %	3,45 %	3,50 %
35 - 44 jaar	4,12 %	4,09 %	4,10 %
45 - 54 jaar	4,43 %	4,19 %	4,32 %
55 - 64 jaar	6,97 %	6,36 %	6,73 %
ouder 65 jaar	4,76 %	3,41 %	4,10 %
<b>Totaal</b>	<b>5,00 %</b>	<b>4,53 %</b>	<b>4,80 %</b>

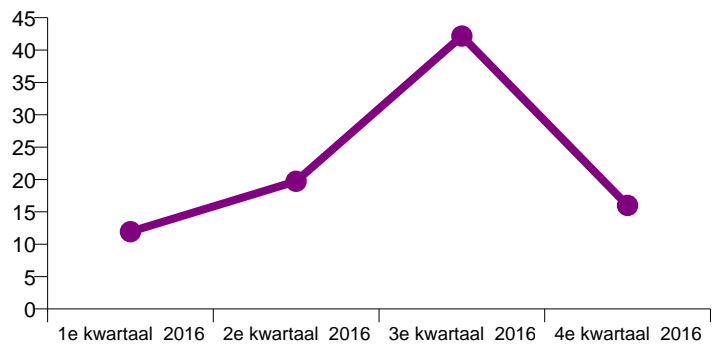


### Gemiddelde verzuimduur 2

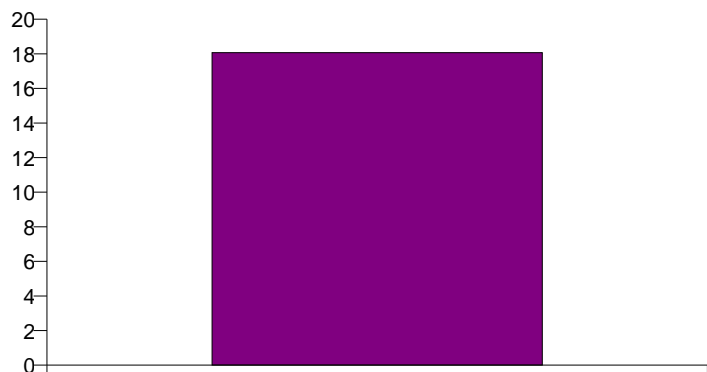
januari 2016	13,41
februari 2016	10,39
maart 2016	12,30
april 2016	16,62
mei 2016	25,28
juni 2016	18,60
juli 2016	60,56
augustus 2016	94,55
september 2016	20,36
oktober 2016	15,15
november 2016	15,65
december 2016	17,07



1e kwartaal 2016	11,94
2e kwartaal 2016	19,73
3e kwartaal 2016	42,17
4e kwartaal 2016	16,00



Totaal	18,07
--------	-------



### Gemiddelde verzuimduur 2

	m	v	Totaal
- 24 jaar	4,32	7,21	6,41
25 - 34 jaar	7,44	13,52	11,72
35 - 44 jaar	11,45	16,41	14,66
45 - 54 jaar	15,56	19,18	17,84
55 - 64 jaar	24,60	24,26	24,43
ouder 65 jaar	41,21	40,53	40,92
<b>Totaal</b>	<b>17,34</b>	<b>18,53</b>	<b>18,07</b>

	m	v	Totaal
OBP	17,18	18,33	17,84
OP	17,63	18,79	18,40
<b>Totaal</b>	<b>17,34</b>	<b>18,53</b>	<b>18,07</b>

	OBP	OP	Totaal
- 24 jaar	5,83	7,05	6,41
25 - 34 jaar	11,42	12,28	11,72
35 - 44 jaar	14,24	15,18	14,66
45 - 54 jaar	17,51	18,27	17,84
55 - 64 jaar	24,31	24,62	24,43
ouder 65 jaar	37,84	45,81	40,92
<b>Totaal</b>	<b>17,84</b>	<b>18,40</b>	<b>18,07</b>

