
Verzuimgegevens BVE 1e kwartaal 2012 t/m 4e kwartaal 2012

Aantal werknemers gemiddeld	45.368
Aantal werknemers totaal	51.045
Aantal fte	35.926,3067
Aantal fte BAPO	1.243,0042
Aantal fte ziek	1.893,9329
Aantal ziekmeldingen	58.849
Aantal herstelmeldingen	58.789
Aantal nul-verzuimers	23.758

Verzuimpercentage	5,46 %
Meldingsfrequentie per jaar	1,30
Percentage nul-verzuim	46,54 %
Gemiddelde verzuimduur	21,42

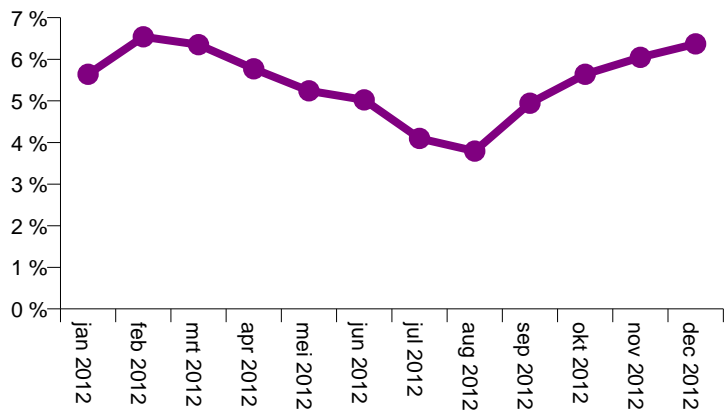
Verzuimpercentage 2	4,75 %
Gemiddelde verzuimduur 2	18,80

Begripsverklaring:

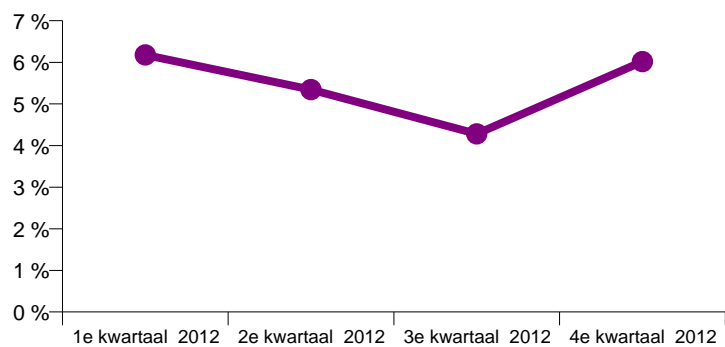
Verzuimpercentage:	verzuimpercentage waarbij alle verzuimgevallen meetellen
Gemiddelde verzuimduur:	gemiddelde verzuimduur waarbij alle verzuimgevallen meetellen
Verzuimpercentage 2:	verzuimpercentage waarbij verzuim van langer dan 1 jaar als beëindigd wordt beschouwd
Gemiddelde verzuimduur 2:	gemiddelde verzuimduur waarbij verzuimgevallen na 1 jaar als beëindigd worden beschouwd

Verzuimpercentage

januari 2012	5,64 %
februari 2012	6,54 %
maart 2012	6,35 %
april 2012	5,77 %
mei 2012	5,24 %
juni 2012	5,02 %
juli 2012	4,10 %
augustus 2012	3,79 %
september 2012	4,94 %
oktober 2012	5,64 %
november 2012	6,05 %
december 2012	6,37 %



1e kwartaal 2012	6,18 %
2e kwartaal 2012	5,35 %
3e kwartaal 2012	4,28 %
4e kwartaal 2012	6,02 %



Totaal	5,46 %
--------	--------

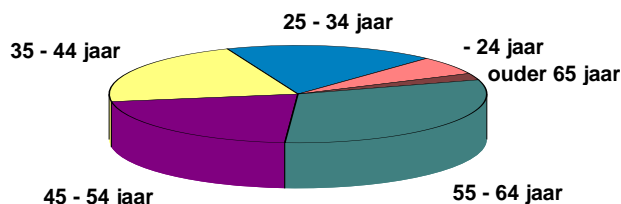


Verzuimpercentage

	m	v	Totaal
- 24 jaar	0,77 %	1,77 %	1,36 %
25 - 34 jaar	2,68 %	5,21 %	4,23 %
35 - 44 jaar	3,64 %	6,10 %	4,98 %
45 - 54 jaar	3,93 %	5,99 %	4,98 %
55 - 64 jaar	6,70 %	8,00 %	7,22 %
ouder 65 jaar	0,55 %	0,49 %	0,54 %
Totaal	4,68 %	6,25 %	5,46 %

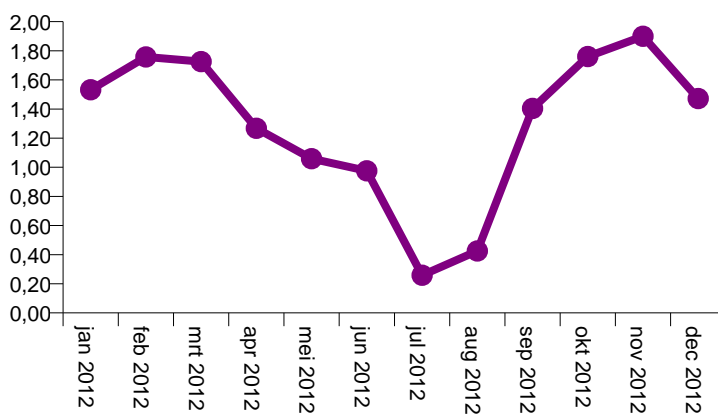
	m	v	Totaal
OBP	4,42 %	5,97 %	5,26 %
OP	4,84 %	6,48 %	5,61 %
Totaal	4,68 %	6,25 %	5,46 %

	OBP	OP	Totaal
- 24 jaar	1,22 %	1,63 %	1,36 %
25 - 34 jaar	4,24 %	4,23 %	4,23 %
35 - 44 jaar	5,01 %	4,96 %	4,98 %
45 - 54 jaar	5,01 %	4,95 %	4,98 %
55 - 64 jaar	6,90 %	7,41 %	7,22 %
ouder 65 jaar	0,67 %	0,31 %	0,54 %
Totaal	5,26 %	5,61 %	5,46 %

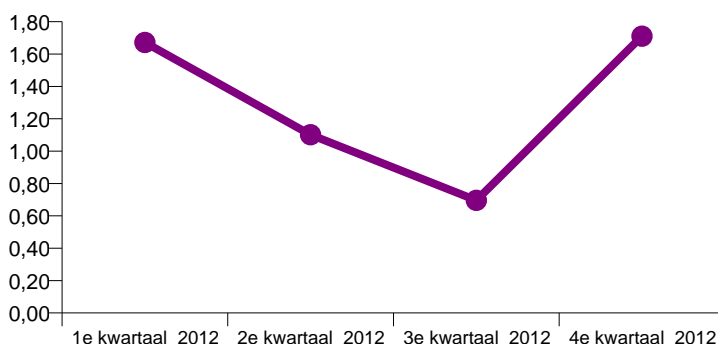


Meldingsfrequentie per jaar

januari 2012	1,53
februari 2012	1,76
maart 2012	1,73
april 2012	1,27
mei 2012	1,06
juni 2012	0,98
juli 2012	0,26
augustus 2012	0,43
september 2012	1,40
oktober 2012	1,76
november 2012	1,90
december 2012	1,47



1e kwartaal 2012	1,67
2e kwartaal 2012	1,10
3e kwartaal 2012	0,70
4e kwartaal 2012	1,71



Totaal	1,30
--------	------

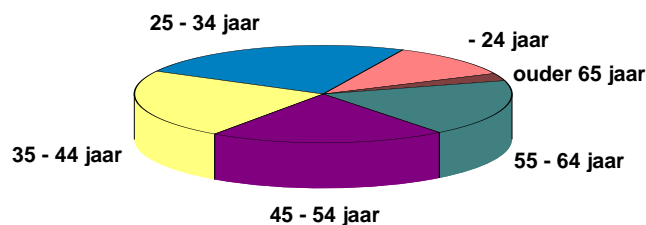


Meldingsfrequentie per jaar

	m	v	Totaal
- 24 jaar	0,43	0,85	0,68
25 - 34 jaar	1,26	1,70	1,54
35 - 44 jaar	1,29	1,56	1,45
45 - 54 jaar	1,15	1,38	1,28
55 - 64 jaar	1,12	1,28	1,19
ouder 65 jaar	0,18	0,14	0,17
Totaal	1,15	1,42	1,30

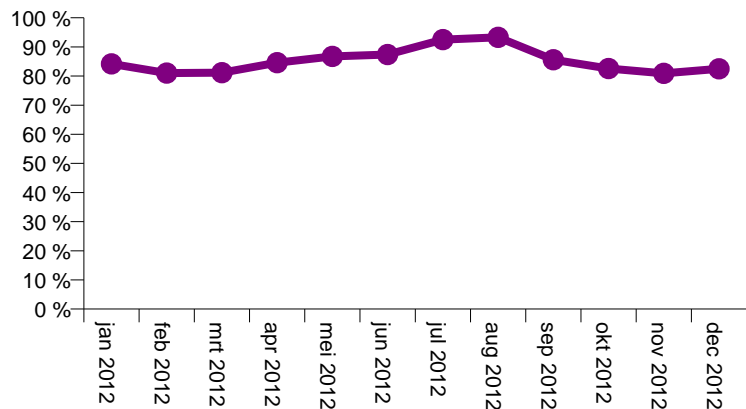
	m	v	Totaal
OBP	1,00	1,33	1,20
OP	1,24	1,49	1,37
Totaal	1,15	1,42	1,30

	OBP	OP	Totaal
- 24 jaar	0,51	1,04	0,68
25 - 34 jaar	1,39	1,65	1,54
35 - 44 jaar	1,41	1,49	1,45
45 - 54 jaar	1,19	1,34	1,28
55 - 64 jaar	1,10	1,25	1,19
ouder 65 jaar	0,12	0,28	0,17
Totaal	1,20	1,37	1,30

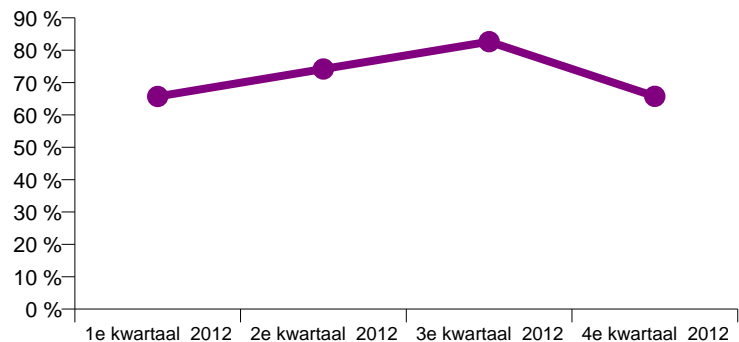


Percentage nul-verzuim

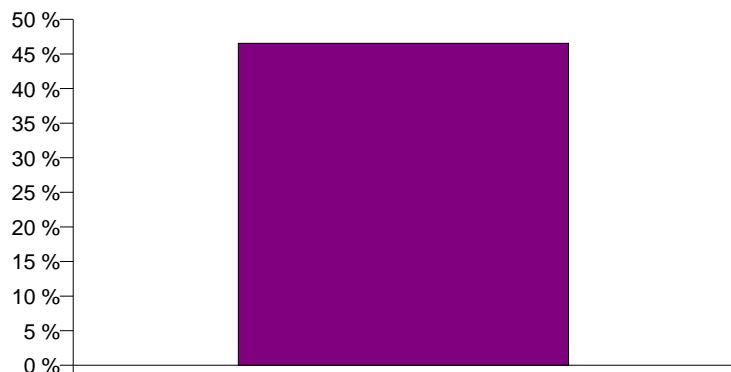
januari 2012	84,16 %
februari 2012	81,02 %
maart 2012	81,15 %
april 2012	84,60 %
mei 2012	86,74 %
juni 2012	87,38 %
juli 2012	92,53 %
augustus 2012	93,31 %
september 2012	85,58 %
oktober 2012	82,60 %
november 2012	80,95 %
december 2012	82,50 %



1e kwartaal 2012	65,70 %
2e kwartaal 2012	74,19 %
3e kwartaal 2012	82,65 %
4e kwartaal 2012	65,76 %



Totaal	46,54 %
--------	---------

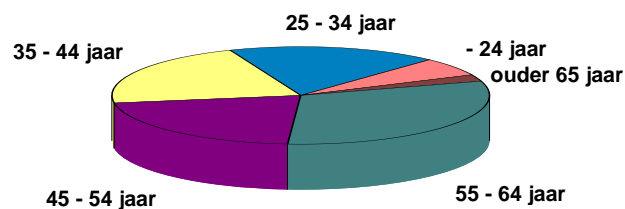


Percentage nul-verzuim

	m	v	Totaal
- 24 jaar	90,38 %	82,24 %	85,58 %
25 - 34 jaar	63,98 %	52,19 %	56,43 %
35 - 44 jaar	60,44 %	52,41 %	55,54 %
45 - 54 jaar	63,29 %	56,28 %	59,31 %
55 - 64 jaar	62,93 %	57,97 %	60,68 %
ouder 65 jaar	95,15 %	93,09 %	94,46 %
Totaal	51,27 %	42,69 %	46,54 %

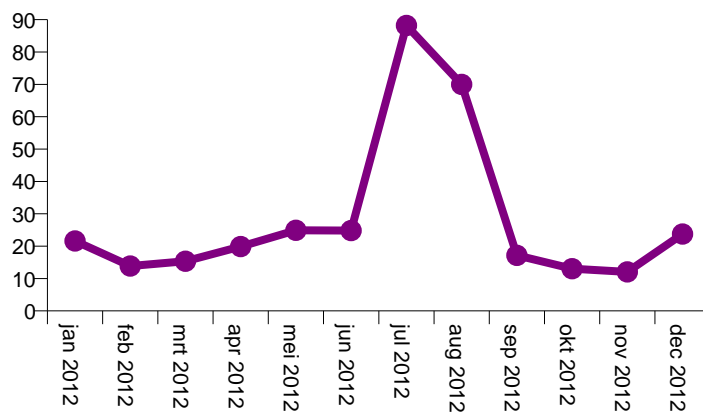
	m	v	Totaal
OBP	57,02 %	46,01 %	50,53 %
OP	47,40 %	39,73 %	43,41 %
Totaal	51,27 %	42,69 %	46,54 %

	OBP	OP	Totaal
- 24 jaar	89,82 %	75,86 %	85,58 %
25 - 34 jaar	58,47 %	54,89 %	56,43 %
35 - 44 jaar	56,22 %	54,91 %	55,54 %
45 - 54 jaar	60,63 %	58,34 %	59,31 %
55 - 64 jaar	63,03 %	59,31 %	60,68 %
ouder 65 jaar	96,00 %	91,00 %	94,46 %
Totaal	50,53 %	43,41 %	46,54 %



Gemiddelde verzuimduur

januari 2012	21,60
februari 2012	13,87
maart 2012	15,37
april 2012	19,90
mei 2012	24,90
juni 2012	24,84
juli 2012	88,20
augustus 2012	70,01
september 2012	17,15
oktober 2012	13,03
november 2012	12,03
december 2012	23,75



1e kwartaal 2012	16,50
2e kwartaal 2012	22,91
3e kwartaal 2012	42,53
4e kwartaal 2012	16,48



Totaal	21,42
--------	-------

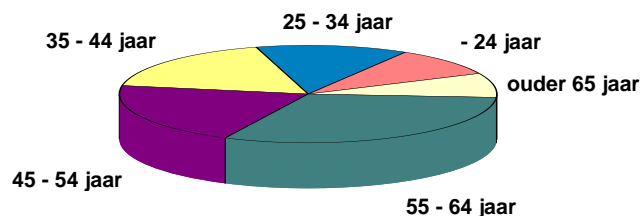


Gemiddelde verzuimduur

	m	v	Totaal
- 24 jaar	6,00	10,16	9,11
25 - 34 jaar	9,22	14,53	12,99
35 - 44 jaar	14,90	18,73	17,40
45 - 54 jaar	18,16	21,69	20,31
55 - 64 jaar	30,20	31,57	30,87
ouder 65 jaar	8,23	7,76	8,06
Totaal	20,90	21,76	21,42

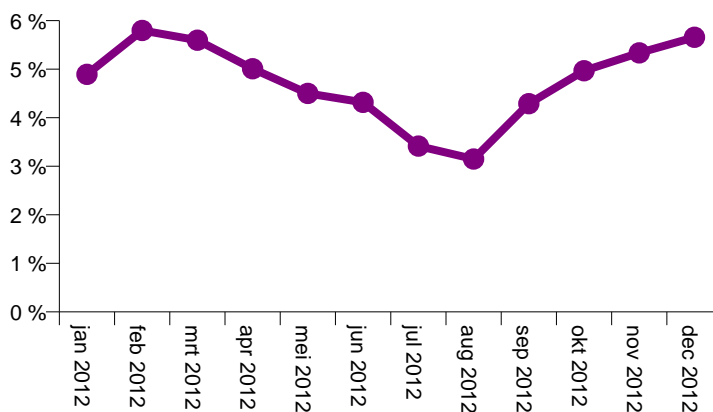
	m	v	Totaal
OBP	20,22	21,10	20,80
OP	21,25	22,27	21,82
Totaal	20,90	21,76	21,42

	OBP	OP	Totaal
- 24 jaar	11,35	6,95	9,11
25 - 34 jaar	13,92	12,40	12,99
35 - 44 jaar	17,71	17,13	17,40
45 - 54 jaar	21,54	19,50	20,31
55 - 64 jaar	28,11	32,29	30,87
ouder 65 jaar	11,60	4,05	8,06
Totaal	20,80	21,82	21,42

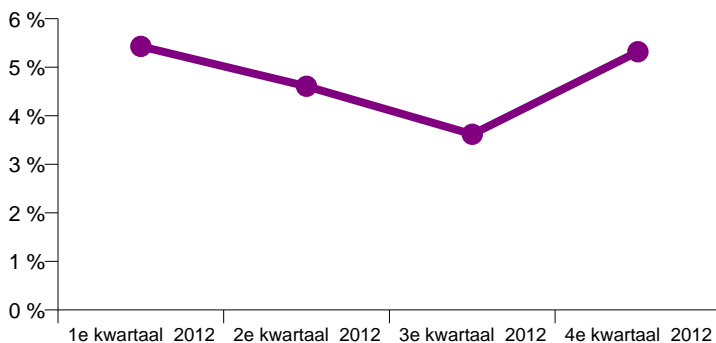


Verzuimpercentage 2

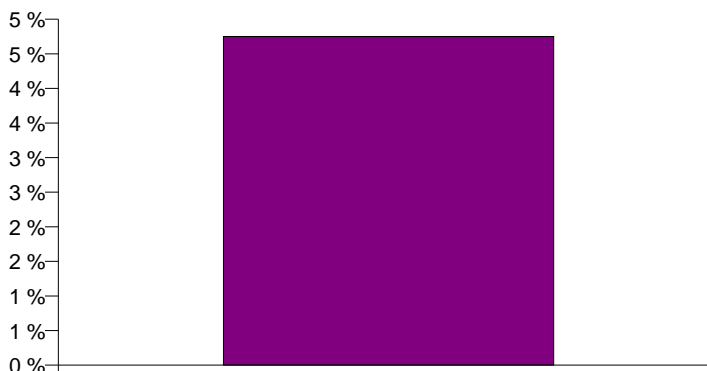
januari 2012	4,89 %
februari 2012	5,80 %
maart 2012	5,60 %
april 2012	5,01 %
mei 2012	4,50 %
juni 2012	4,32 %
juli 2012	3,42 %
augustus 2012	3,15 %
september 2012	4,29 %
oktober 2012	4,97 %
november 2012	5,34 %
december 2012	5,66 %



1e kwartaal 2012	5,43 %
2e kwartaal 2012	4,61 %
3e kwartaal 2012	3,62 %
4e kwartaal 2012	5,32 %



Totaal	4,75 %
--------	--------

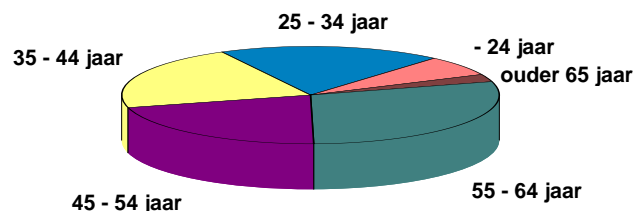


Verzuimpercentage 2

	m	v	Totaal
- 24 jaar	0,77 %	1,77 %	1,36 %
25 - 34 jaar	2,61 %	4,78 %	3,95 %
35 - 44 jaar	3,22 %	5,43 %	4,42 %
45 - 54 jaar	3,45 %	5,27 %	4,37 %
55 - 64 jaar	5,54 %	6,78 %	6,04 %
ouder 65 jaar	0,55 %	0,49 %	0,54 %
Totaal	4,01 %	5,49 %	4,75 %

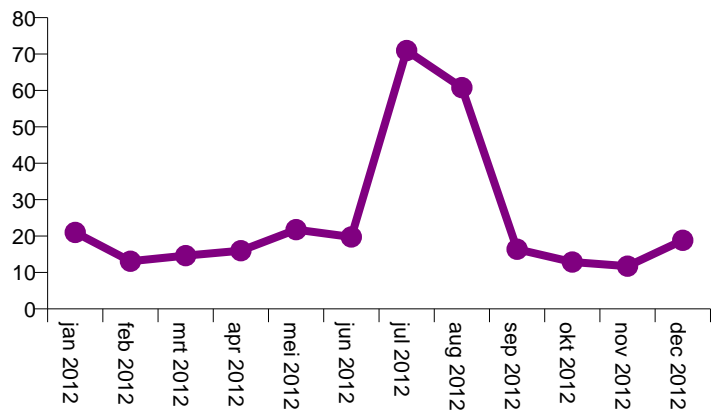
	m	v	Totaal
OBP	3,78 %	5,19 %	4,55 %
OP	4,16 %	5,74 %	4,90 %
Totaal	4,01 %	5,49 %	4,75 %

	OBP	OP	Totaal
- 24 jaar	1,22 %	1,63 %	1,36 %
25 - 34 jaar	3,85 %	4,02 %	3,95 %
35 - 44 jaar	4,41 %	4,43 %	4,42 %
45 - 54 jaar	4,35 %	4,38 %	4,37 %
55 - 64 jaar	5,74 %	6,22 %	6,04 %
ouder 65 jaar	0,67 %	0,31 %	0,54 %
Totaal	4,55 %	4,90 %	4,75 %

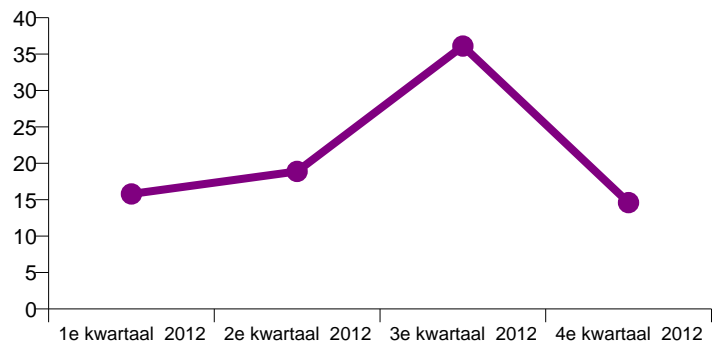


Gemiddelde verzuimduur 2

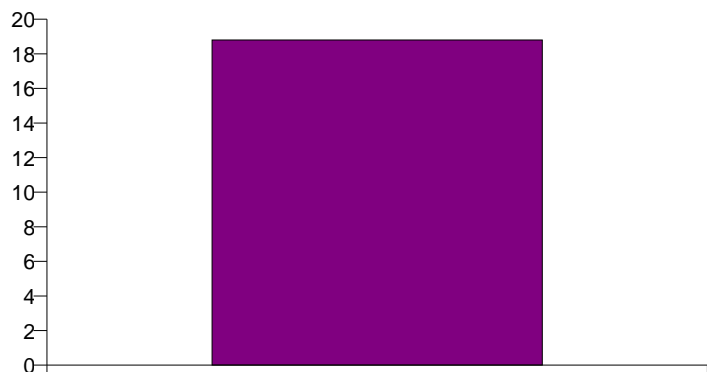
januari 2012	21,01
februari 2012	13,08
maart 2012	14,64
april 2012	15,97
mei 2012	21,76
juni 2012	19,74
juli 2012	70,95
augustus 2012	60,78
september 2012	16,38
oktober 2012	12,89
november 2012	11,74
december 2012	18,85



1e kwartaal 2012	15,79
2e kwartaal 2012	18,89
3e kwartaal 2012	36,10
4e kwartaal 2012	14,60



Totaal	18,80
--------	-------



Gemiddelde verzuimduur 2

	m	v	Totaal
- 24 jaar	6,00	8,84	8,12
25 - 34 jaar	9,27	14,03	12,65
35 - 44 jaar	12,96	17,55	15,96
45 - 54 jaar	15,56	18,87	17,58
55 - 64 jaar	26,24	26,05	26,15
ouder 65 jaar	8,23	7,76	8,06
Totaal	18,26	19,16	18,80

	m	v	Totaal
OBP	18,11	19,07	18,74
OP	18,33	19,23	18,84
Totaal	18,26	19,16	18,80

	OBP	OP	Totaal
- 24 jaar	9,33	6,95	8,12
25 - 34 jaar	13,30	12,24	12,65
35 - 44 jaar	16,47	15,51	15,96
45 - 54 jaar	18,62	16,89	17,58
55 - 64 jaar	25,35	26,57	26,15
ouder 65 jaar	11,60	4,05	8,06
Totaal	18,74	18,84	18,80

