

---

# **Verzuimgegevens BVE 1e kwartaal 2015 t/m 4e kwartaal 2015**

Aantal werknemers gemiddeld	48.783
Aantal werknemers totaal	58.408
Aantal fte	36.852,1813
Aantal fte BAPO	1.285,7608
Aantal fte ziek	1.859,5814
Aantal ziekmeldingen	50.333
Aantal herstelmeldingen	49.897
Aantal nul-verzuimers	30.638

	Sector
<b>Verzuimpercentage</b>	5,23 %
<b>Meldingsfrequentie per jaar</b>	1,03
<b>Percentage nul-verzuim</b>	49,65 %
<b>Gemiddelde verzuimduur</b>	18,19

AOC	ROC	VAK
4,99 %	5,30 %	4,74 %
1,25	0,98	1,34
41,88 %	53,01 %	40,15 %
14,56	19,19	14,87

<b>Verzuimpercentage 2</b>	4,79 %
<b>Gemiddelde verzuimduur 2</b>	17,84

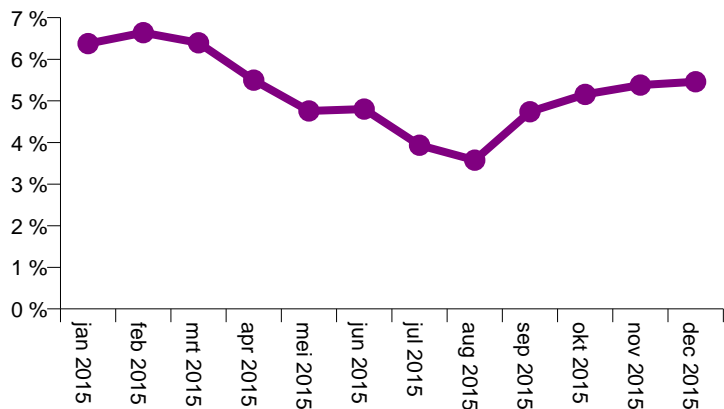
4,55 %	4,86 %	4,34 %
14,34	18,96	12,71

### Begripsverklaring:

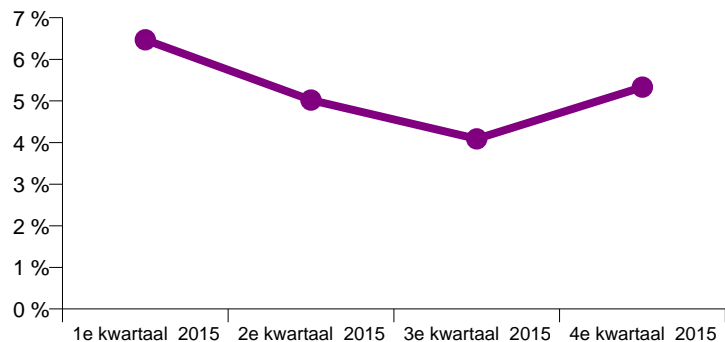
Verzuimpercentage:	verzuimpercentage waarbij alle verzuimgevallen meetellen
Gemiddelde verzuimduur:	gemiddelde verzuimduur waarbij alle verzuimgevallen meetellen
Verzuimpercentage 2:	verzuimpercentage waarbij verzuim van langer dan 1 jaar als beëindigd wordt beschouwd
Gemiddelde verzuimduur 2:	gemiddelde verzuimduur waarbij verzuimgevallen na 1 jaar als beëindigd worden beschouwd

### Verzuimpercentage

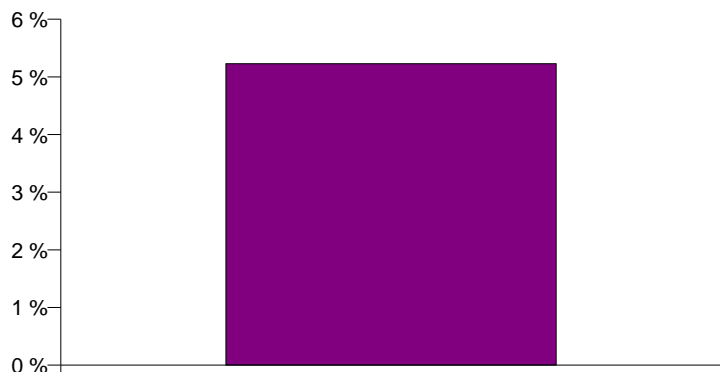
januari 2015	6,38 %
februari 2015	6,64 %
maart 2015	6,39 %
april 2015	5,50 %
mei 2015	4,76 %
juni 2015	4,80 %
juli 2015	3,94 %
augustus 2015	3,58 %
september 2015	4,74 %
oktober 2015	5,16 %
november 2015	5,38 %
december 2015	5,46 %



1e kwartaal 2015	6,47 %
2e kwartaal 2015	5,02 %
3e kwartaal 2015	4,09 %
4e kwartaal 2015	5,33 %



Totaal	5,23 %
--------	--------



### Verzuimpercentage

	m	v	Totaal
- 24 jaar	0,47 %	1,40 %	1,03 %
25 - 34 jaar	2,01 %	4,62 %	3,61 %
35 - 44 jaar	3,25 %	5,35 %	4,42 %
45 - 54 jaar	3,95 %	5,53 %	4,79 %
55 - 64 jaar	6,94 %	7,70 %	7,26 %
ouder 65 jaar	4,45 %	4,17 %	4,37 %
<b>Totaal</b>	<b>4,67 %</b>	<b>5,76 %</b>	<b>5,23 %</b>

	m	v	Totaal
OBP	4,81 %	6,12 %	5,45 %
OP	4,45 %	5,34 %	4,94 %
<b>Totaal</b>	<b>4,67 %</b>	<b>5,76 %</b>	<b>5,23 %</b>

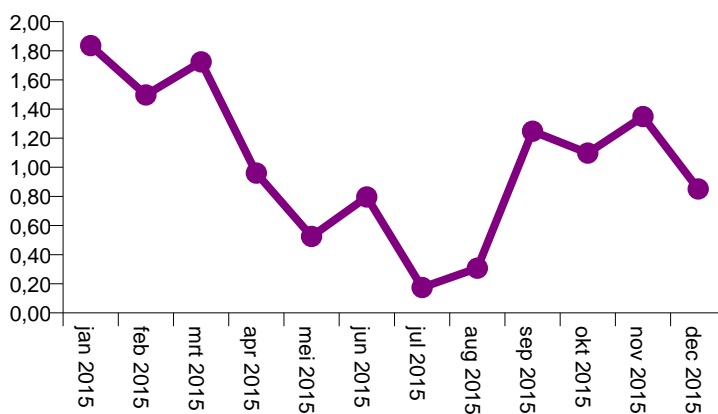
	OBP	OP	Totaal
- 24 jaar	1,24 %	0,93 %	1,03 %
25 - 34 jaar	3,64 %	3,56 %	3,61 %
35 - 44 jaar	4,41 %	4,43 %	4,42 %
45 - 54 jaar	4,91 %	4,65 %	4,79 %
55 - 64 jaar	7,52 %	6,86 %	7,26 %
ouder 65 jaar	4,68 %	4,03 %	4,37 %
<b>Totaal</b>	<b>5,45 %</b>	<b>4,94 %</b>	<b>5,23 %</b>

	KV	MLV	LV	ELV
- 24 jaar	0,45 %	0,22 %	0,36 %	0,00 %
25 - 34 jaar	0,80 %	0,54 %	1,89 %	0,38 %
35 - 44 jaar	0,82 %	0,66 %	2,28 %	0,66 %
45 - 54 jaar	0,69 %	0,69 %	2,50 %	0,91 %
55 - 64 jaar	0,73 %	0,88 %	3,98 %	1,67 %
ouder 65 jaar	0,39 %	0,58 %	2,29 %	1,11 %
<b>Totaal</b>	<b>0,74 %</b>	<b>0,71 %</b>	<b>2,78 %</b>	<b>1,00 %</b>

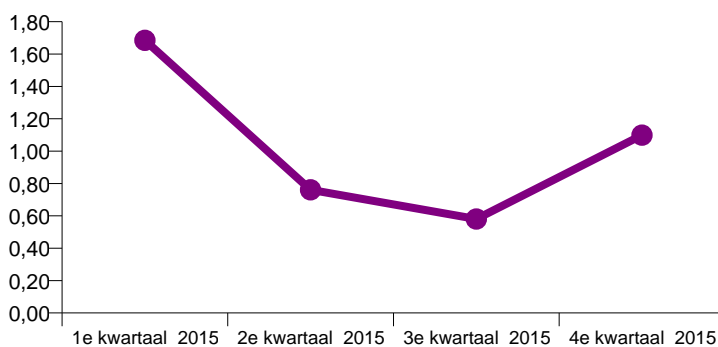
<b>KV</b>	<i>Kort Verzuim</i>	<i>tm 7 dagen</i>
<b>MLV</b>	<i>Middelang Veruim</i>	<i>8 tm 41 dagen</i>
<b>LV</b>	<i>Lang Verzuim</i>	<i>42 tm 365 dagen</i>
<b>ELV</b>	<i>Extra Lang Veruim</i>	<i>langer dan 366 dagen</i>

### Meldingsfrequentie per jaar

januari 2015	1,84
februari 2015	1,50
maart 2015	1,72
april 2015	0,96
mei 2015	0,53
juni 2015	0,80
juli 2015	0,17
augustus 2015	0,31
september 2015	1,25
oktober 2015	1,10
november 2015	1,35
december 2015	0,85



1e kwartaal 2015	1,69
2e kwartaal 2015	0,76
3e kwartaal 2015	0,58
4e kwartaal 2015	1,10



Totaal	1,03
--------	------

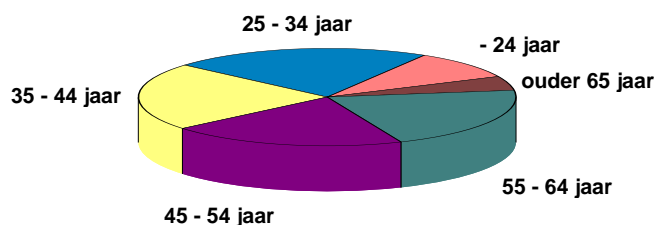


### Meldingsfrequentie per jaar

	m	v	Totaal
- 24 jaar	0,29	0,59	0,47
25 - 34 jaar	0,92	1,22	1,11
35 - 44 jaar	1,00	1,22	1,13
45 - 54 jaar	0,92	1,10	1,03
55 - 64 jaar	0,97	1,11	1,04
ouder 65 jaar	0,23	0,28	0,25
<b>Totaal</b>	<b>0,92</b>	<b>1,12</b>	<b>1,03</b>

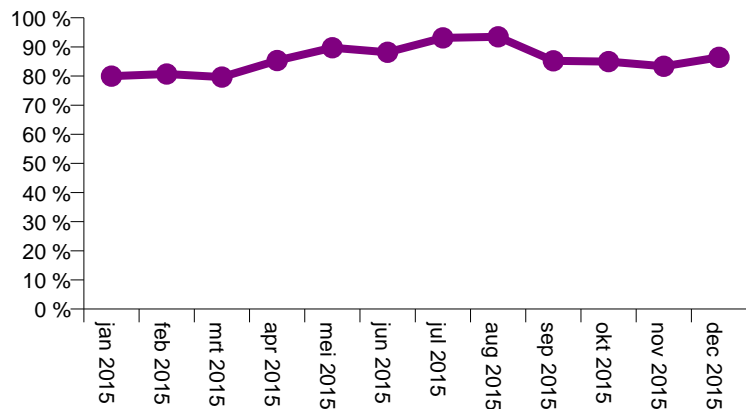
	m	v	Totaal
OBP	0,98	1,15	1,07
OP	0,84	1,08	0,98
<b>Totaal</b>	<b>0,92</b>	<b>1,12</b>	<b>1,03</b>

	OBP	OP	Totaal
- 24 jaar	0,74	0,35	0,47
25 - 34 jaar	1,17	1,02	1,11
35 - 44 jaar	1,14	1,13	1,13
45 - 54 jaar	1,04	1,01	1,03
55 - 64 jaar	1,05	1,01	1,04
ouder 65 jaar	0,37	0,16	0,25
<b>Totaal</b>	<b>1,07</b>	<b>0,98</b>	<b>1,03</b>

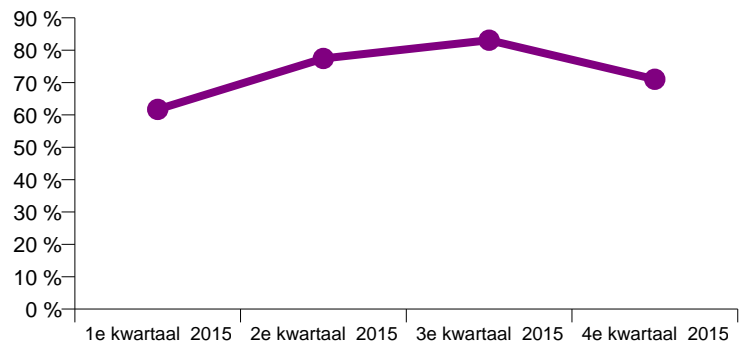


### Percentage nul-verzuim

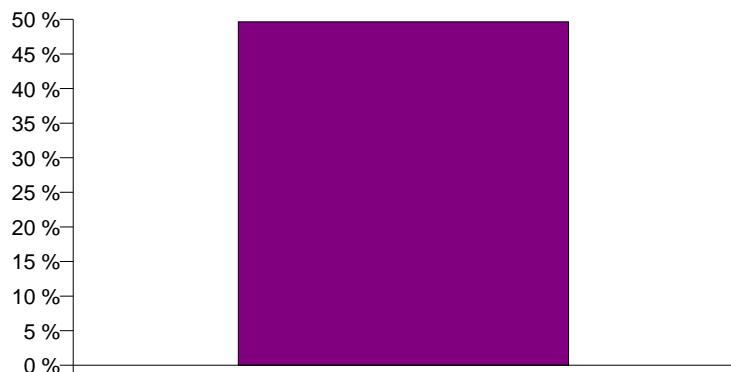
januari 2015	79,99 %
februari 2015	80,70 %
maart 2015	79,65 %
april 2015	85,33 %
mei 2015	89,74 %
juni 2015	88,16 %
juli 2015	93,11 %
augustus 2015	93,46 %
september 2015	85,25 %
oktober 2015	84,95 %
november 2015	83,34 %
december 2015	86,42 %



1e kwartaal 2015	61,72 %
2e kwartaal 2015	77,44 %
3e kwartaal 2015	83,11 %
4e kwartaal 2015	71,02 %



Totaal	49,64 %
--------	---------

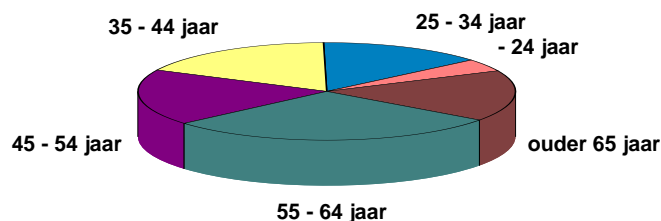


### Percentage nul-verzuim

	m	v	Totaal
- 24 jaar	91,60 %	81,45 %	<b>85,76 %</b>
25 - 34 jaar	53,28 %	37,74 %	<b>43,20 %</b>
35 - 44 jaar	41,68 %	30,09 %	<b>34,17 %</b>
45 - 54 jaar	42,93 %	31,27 %	<b>35,41 %</b>
55 - 64 jaar	34,33 %	27,24 %	<b>30,06 %</b>
ouder 65 jaar	89,81 %	88,84 %	<b>89,43 %</b>
<b>Totaal</b>	<b>55,18 %</b>	<b>47,14 %</b>	<b>49,65 %</b>

	m	v	Totaal
OBP	49,96 %	43,30 %	<b>45,41 %</b>
OP	63,42 %	53,10 %	<b>56,95 %</b>
<b>Totaal</b>	<b>55,18 %</b>	<b>47,14 %</b>	<b>49,65 %</b>

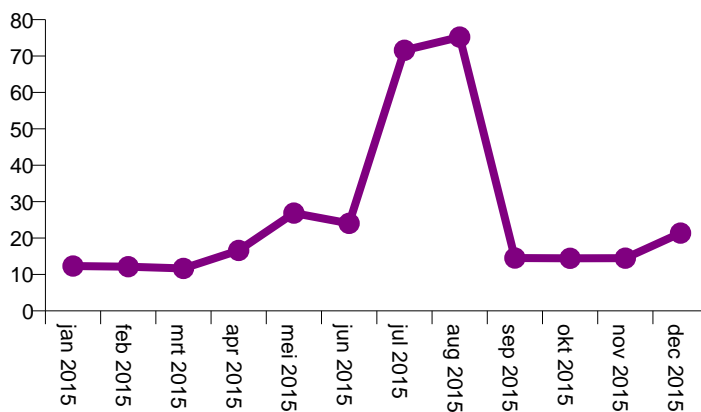
	OBP	OP	Totaal
- 24 jaar	72,75 %	90,70 %	<b>85,76 %</b>
25 - 34 jaar	36,87 %	53,08 %	<b>43,20 %</b>
35 - 44 jaar	31,83 %	38,16 %	<b>34,17 %</b>
45 - 54 jaar	32,95 %	40,00 %	<b>35,41 %</b>
55 - 64 jaar	28,22 %	35,29 %	<b>30,06 %</b>
ouder 65 jaar	86,92 %	92,08 %	<b>89,43 %</b>
<b>Totaal</b>	<b>45,41 %</b>	<b>56,95 %</b>	<b>49,65 %</b>



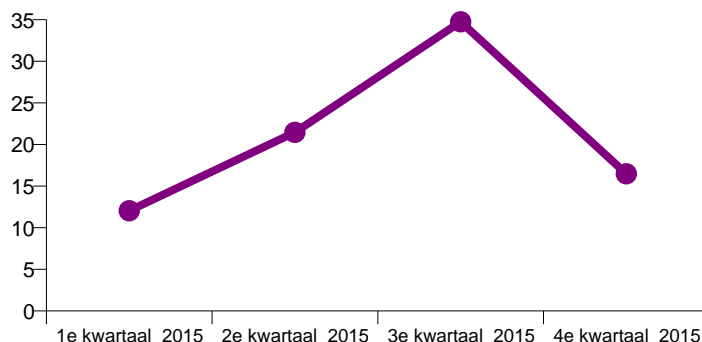


### Gemiddelde verzuimduur

januari 2015	12,33
februari 2015	12,13
maart 2015	11,67
april 2015	16,63
mei 2015	26,87
juni 2015	24,03
juli 2015	71,61
augustus 2015	75,20
september 2015	14,52
oktober 2015	14,46
november 2015	14,51
december 2015	21,36



1e kwartaal 2015	12,04
2e kwartaal 2015	21,46
3e kwartaal 2015	34,75
4e kwartaal 2015	16,48



Totaal	18,19
--------	-------

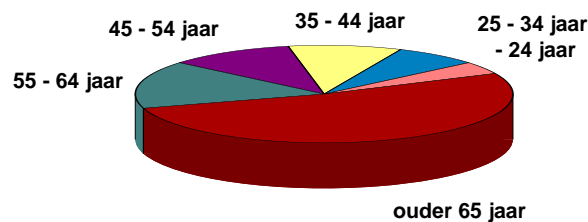


### Gemiddelde verzuimduur

	m	v	Totaal
- 24 jaar	4,50	6,75	6,19
25 - 34 jaar	7,03	13,13	11,28
35 - 44 jaar	10,99	17,12	15,03
45 - 54 jaar	15,37	18,38	17,27
55 - 64 jaar	23,75	24,82	24,28
ouder 65 jaar	85,15	76,54	81,83
<b>Totaal</b>	<b>17,32</b>	<b>18,75</b>	<b>18,19</b>

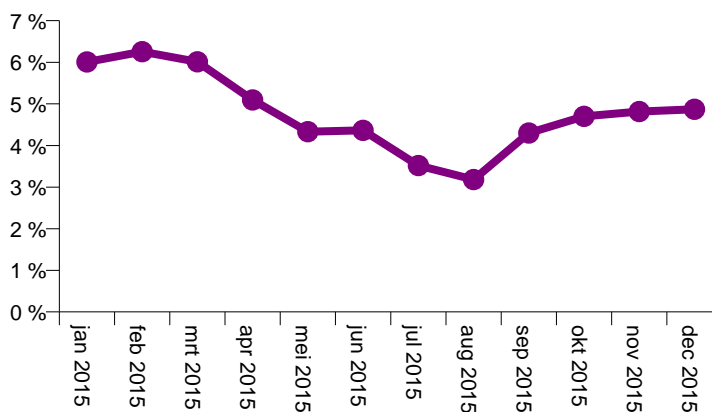
	m	v	Totaal
OBP	17,76	20,17	19,14
OP	16,57	17,04	16,88
<b>Totaal</b>	<b>17,32</b>	<b>18,75</b>	<b>18,19</b>

	OBP	OP	Totaal
- 24 jaar	5,47	6,86	6,19
25 - 34 jaar	11,49	10,92	11,28
35 - 44 jaar	15,95	14,05	15,03
45 - 54 jaar	17,67	16,78	17,27
55 - 64 jaar	25,71	21,97	24,28
ouder 65 jaar	78,91	86,19	81,83
<b>Totaal</b>	<b>19,14</b>	<b>16,88</b>	<b>18,19</b>

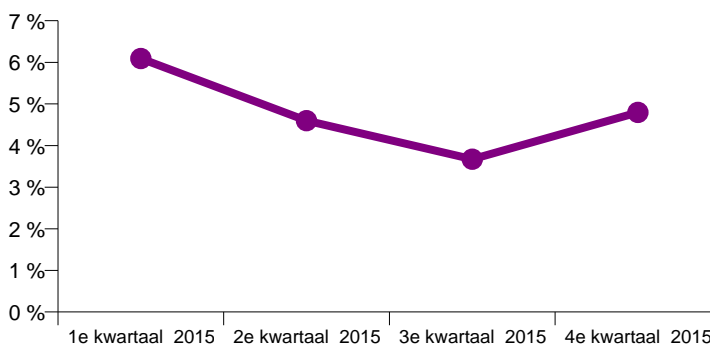


### Verzuimpercentage 2

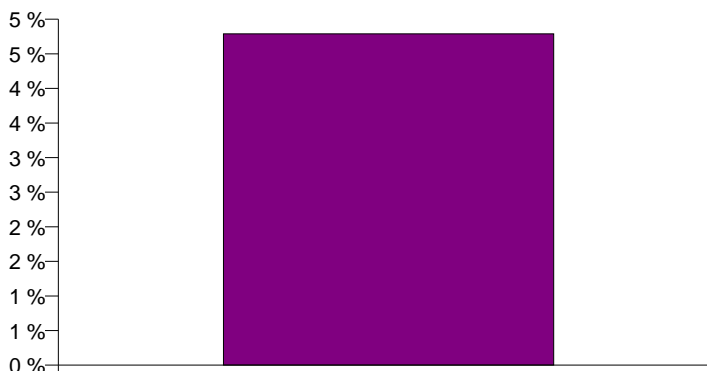
januari 2015	6,01 %
februari 2015	6,25 %
maart 2015	6,01 %
april 2015	5,09 %
mei 2015	4,33 %
juni 2015	4,36 %
juli 2015	3,52 %
augustus 2015	3,18 %
september 2015	4,30 %
oktober 2015	4,70 %
november 2015	4,82 %
december 2015	4,87 %



1e kwartaal 2015	6,09 %
2e kwartaal 2015	4,60 %
3e kwartaal 2015	3,67 %
4e kwartaal 2015	4,80 %



Totaal	4,79 %
--------	--------

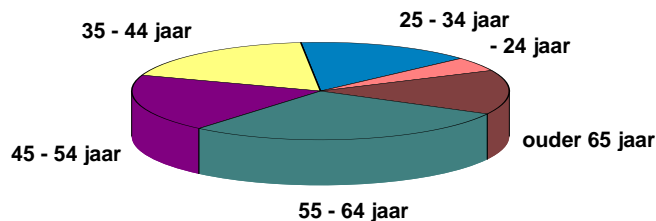


### Verzuimpercentage 2

	m	v	Totaal
- 24 jaar	0,47 %	1,40 %	1,03 %
25 - 34 jaar	2,01 %	4,38 %	3,46 %
35 - 44 jaar	3,05 %	5,04 %	4,16 %
45 - 54 jaar	3,59 %	5,11 %	4,40 %
55 - 64 jaar	6,18 %	6,95 %	6,50 %
ouder 65 jaar	3,46 %	3,29 %	3,41 %
<b>Totaal</b>	<b>4,22 %</b>	<b>5,32 %</b>	<b>4,79 %</b>

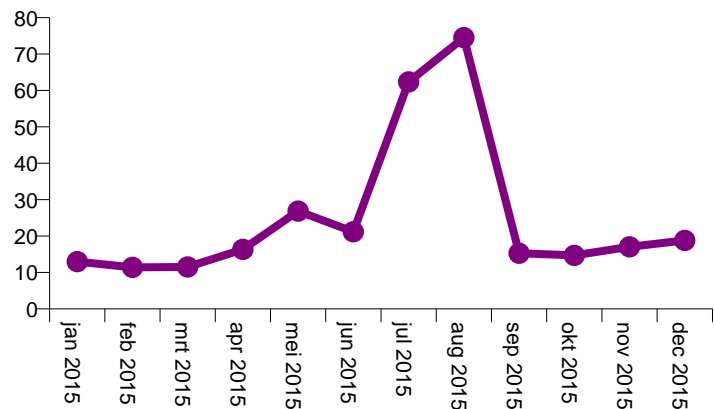
	m	v	Totaal
OBP	4,37 %	5,63 %	4,98 %
OP	4,01 %	4,96 %	4,54 %
<b>Totaal</b>	<b>4,22 %</b>	<b>5,32 %</b>	<b>4,79 %</b>

	OBP	OP	Totaal
- 24 jaar	1,24 %	0,93 %	1,03 %
25 - 34 jaar	3,52 %	3,38 %	3,46 %
35 - 44 jaar	4,20 %	4,12 %	4,16 %
45 - 54 jaar	4,52 %	4,26 %	4,40 %
55 - 64 jaar	6,68 %	6,22 %	6,50 %
ouder 65 jaar	3,46 %	3,36 %	3,41 %
<b>Totaal</b>	<b>4,98 %</b>	<b>4,54 %</b>	<b>4,79 %</b>

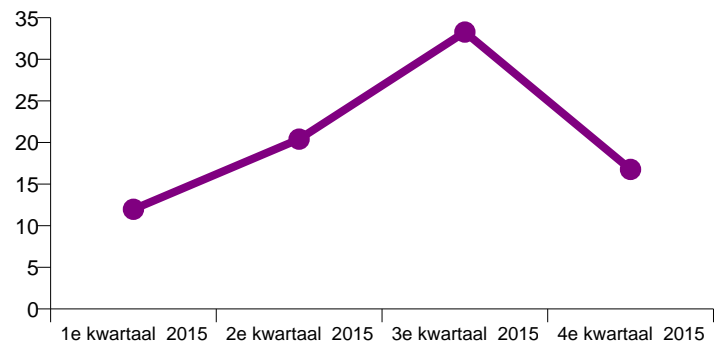


### Gemiddelde verzuimduur 2

januari 2015	12,99
februari 2015	11,39
maart 2015	11,54
april 2015	16,34
mei 2015	26,86
juni 2015	21,20
juli 2015	62,38
augustus 2015	74,51
september 2015	15,28
oktober 2015	14,71
november 2015	17,04
december 2015	18,82



1e kwartaal 2015	11,98
2e kwartaal 2015	20,41
3e kwartaal 2015	33,27
4e kwartaal 2015	16,78



Totaal	17,84
--------	-------



### Gemiddelde verzuimduur 2

	m	v	Totaal
- 24 jaar	4,50	6,75	6,19
25 - 34 jaar	7,18	13,28	11,44
35 - 44 jaar	11,18	16,70	14,82
45 - 54 jaar	15,07	18,98	17,55
55 - 64 jaar	23,59	23,33	23,46
ouder 65 jaar	49,18	46,03	47,96
<b>Totaal</b>	<b>17,01</b>	<b>18,38</b>	<b>17,84</b>

	m	v	Totaal
OBP	17,19	19,29	18,40
OP	16,71	17,29	17,08
<b>Totaal</b>	<b>17,01</b>	<b>18,38</b>	<b>17,84</b>

	OBP	OP	Totaal
- 24 jaar	5,47	6,86	6,19
25 - 34 jaar	11,43	11,45	11,44
35 - 44 jaar	15,56	14,04	14,82
45 - 54 jaar	17,66	17,41	17,55
55 - 64 jaar	24,29	22,12	23,46
ouder 65 jaar	38,19	62,42	47,96
<b>Totaal</b>	<b>18,40</b>	<b>17,08</b>	<b>17,84</b>

