

# Arbeidsverzuim MBO

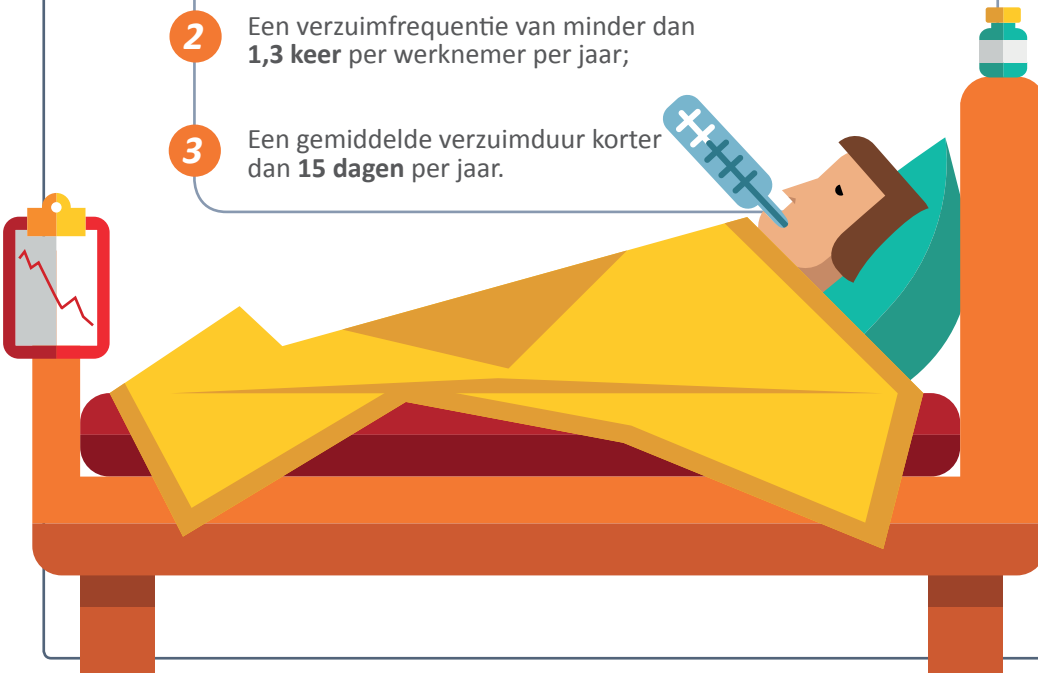
Het terugdringen van arbeidsverzuim in de mbo-sector is één van de speerpunten van de Stichting Onderwijsarbeidsmarktfonds MBO (SOM). Dit maakt onderdeel uit van een bredere aanpak om het gezondheidsbeleid in de mbo-sector verder te verbeteren.



## Urgentie; Het ziekteverzuim stijgt.

Cao-partijen hebben in het arboplusconvenant (2007) afgesproken te streven naar:

- 1 Een verzuimpercentage van ziektegevallen korter dan 1 jaar van minder dan 5%;
- 2 Een verzuimfrequentie van minder dan 1,3 keer per werknemer per jaar;
- 3 Een gemiddelde verzuimduur korter dan 15 dagen per jaar.



## Financiële gevolgen van verzuim

In 2014 heeft de mbo-sector iets meer dan € 129 miljoen uitgegeven aan verzuimkosten. Hiervan komt een kleine € 10 miljoen voor rekening van het langdurend verzuim (langer dan 1 jaar ziek) en ongeveer € 119 miljoen voor het verzuim in het eerste ziektejaar.

Het uiteindelijke bedrag voor verzuim ligt echter vele malen hoger dan de € 129 miljoen. In dit bedrag zijn namelijk kosten als vervangingskosten, zorgkosten, verborgen kosten van de continuïteit en de indirecte kosten, zoals de tijd die een leidinggevende of bedrijfsarts aan een zieke werknemer besteedt, niet meegenomen.

### Feit

Een verzuimdag kost per werknemer gemiddeld meer dan € 275,- aan loonkosten (ArboNed).

De financiële gevolgen zijn niet het enige aspect dat gemeoid is met verzuim. Ook het verstoren van het primaire onderwijsproces is zeer werkdruk verhogend voor de mensen die niet verzuimen. Daarmee is een effectieve aanpak van verzuim, zowel de aanpak als preventieve maatregelen, meteen ook een belangrijk instrument in de reductie van de werkbelasting.

## Een voorbeeld



Bij een instelling met 794FTE en een verzuimpercentage van 6.5% kunnen alleen al de kosten van vervanging, productie, arbodienstverlening en verzuimbegeleiding oplopen tot € 3,1 miljoen.

**794FTE**

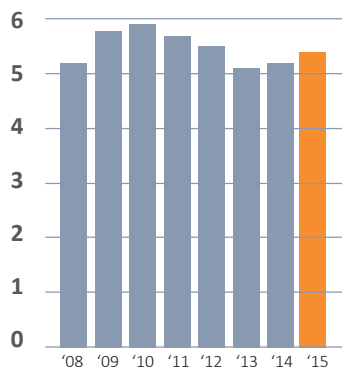
met een  
verzuimpercentage  
van 6.5%

kost € 3,1 miljoen

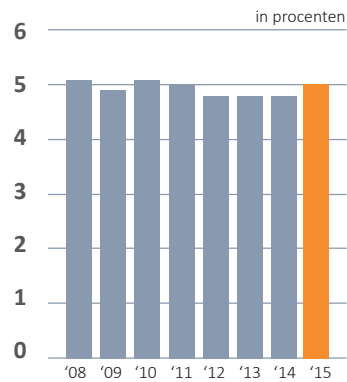


## Sectorale verzuimcijfers

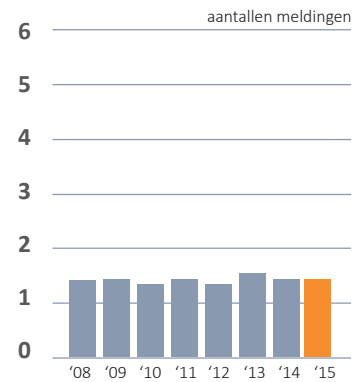
**Verzuimpercentage 1**  
Al het verzuim



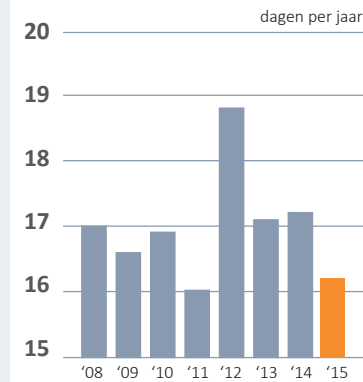
**Verzuimpercentage 2**  
Al het verzuim korter dan 1 jaar



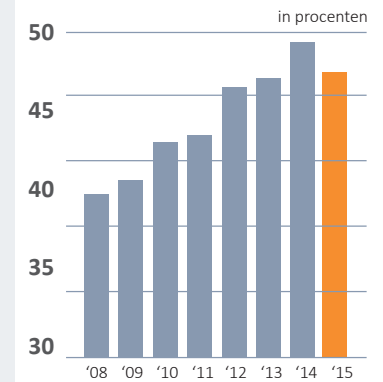
**Meldingsfrequentie**  
Meldingsfrequentie per jaar



**Gemiddelde verzuimduur**  
Gemiddelde verzuimduur per jaar

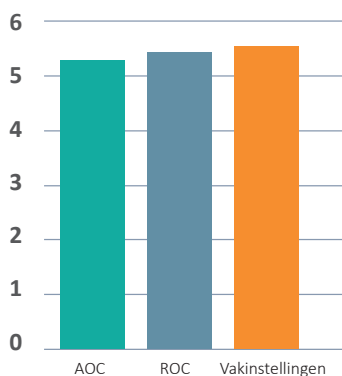


**Percentage nul-verzuim**  
geen verzuim per jaar

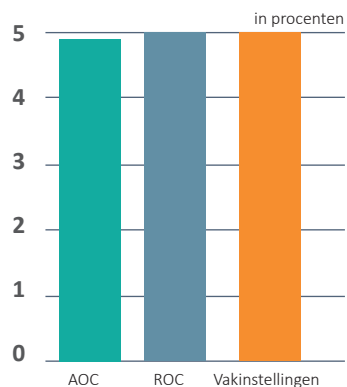


## Verzuimgegevens uitsplitsing drie categorieën instellingen 2014 Q3 – 2015 Q2

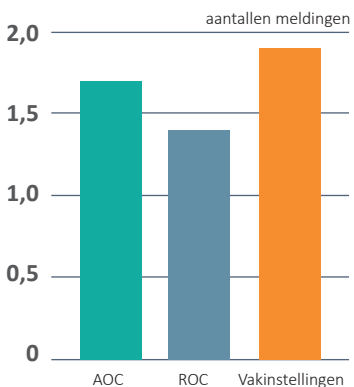
**Verzuimpercentage 1**  
Al het verzuim



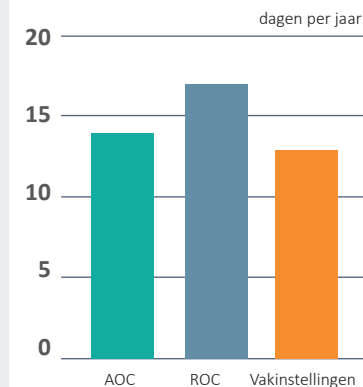
**Verzuimpercentage 2**  
Al het verzuim korter dan 1 jaar



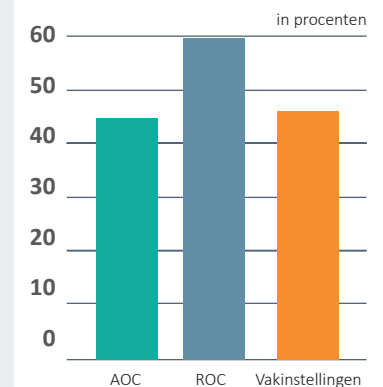
**Meldingsfrequentie**  
Meldingsfrequentie per jaar

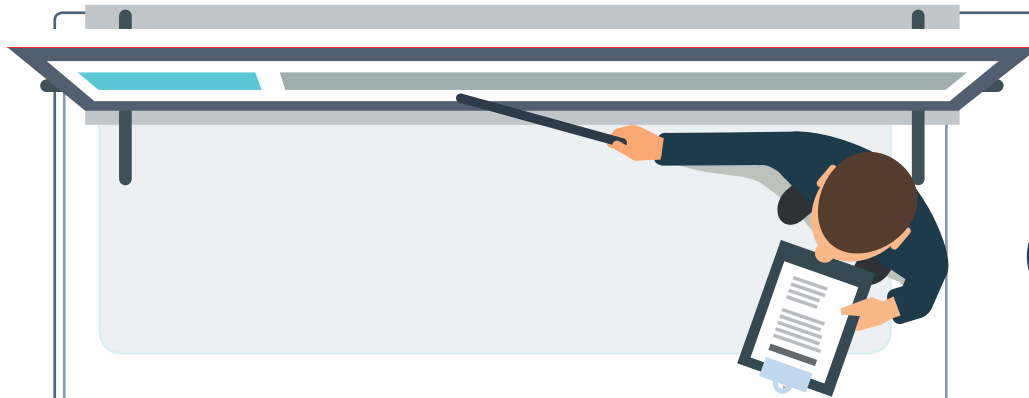


**Gemiddelde verzuimduur**  
Gemiddelde verzuimduur per jaar



**Percentage nul-verzuim**  
geen verzuim per jaar





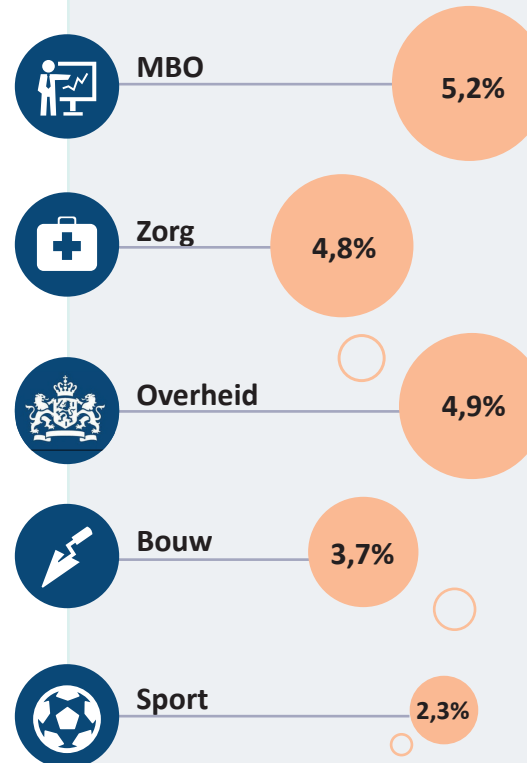
### Verzuimcijfers onderwijssector in Nederland 2014

|                        | MBO  | PO  | VO   | HBO  |
|------------------------|------|-----|------|------|
| Verzuimpercentage      | 5,2  | 6,1 | 5,0  | 4,2  |
| Meldingsfrequentie     | 1,4  | 1,1 | 1,5  | 0,8  |
| Gemiddelde verzuimduur | 17,2 | 23  | 15   | 20,2 |
| Percentage nul-verzuim | 49,2 | 53  | 49,2 | NB   |



Het ziekteverzuimpercentage in Nederland kwam voor het jaar 2014 gemiddeld op **3,8 procent** uit (CBS).

### Verzuimcijfers in gerelateerde sectoren



### Aanpak

SOM heeft onderzoek verricht naar de oorzaken van arbeidsverzuim, de maatregelen die instellingen nemen, de verbeterpunten en de ondersteuning die SOM de sector kan bieden.

Voor het ontstaan van arbeidsverzuim is niet één oorzaak aan te wijzen en dus ook niet één maatregel te nemen die het verzuim oplost. De oudere medewerker is niet uw enige zorg. Ook de multitaskende personeelscategorie in de leeftijd van 30-40 jaar en de nieuwe binnenkomers (uit de schoolbanken en het bedrijfsleven) vormen een uitdaging als het gaat om verzuim.

SOM ontwikkelt in nauwe samenwerking met het werkveld (HRM, leidinggevende, facilitair en OR) ondersteuningsmogelijkheden.

Vanaf 2016 informeert SOM u ieder kwartaal over het sectorale verzuim, zodat u het sectorale verzuim kunt vergelijken met het verzuim in uw eigen organisatie.



### Informatie

Voor meer informatie, of ondersteuning, kunt u contact opnemen met SOM Arbo ambassadeur, Maaïke Sauerborn via het emailadres [m.sauerborn@caop.nl](mailto:m.sauerborn@caop.nl) of telefonisch via 06-27887253.